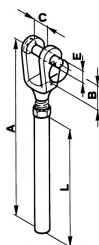
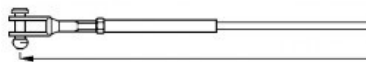




## GGIG

rechts- und linksgängig, INOX

**so wird gemessen:**



Art-Nr.	Seil Ø mm	Abmessungen in mm d	Abmessungen in mm					Preis exkl. MwSt (A) per Stk. verpresst
			A	L	B	C	E	
034.140.030	3	M5 Li	125	100	11	6	5	<b>12.15</b>
034.140.031	3	M5 Re	125	100	11	6	5	<b>12.15</b>
034.140.040	4	M6 Li	135	100	12	7	6	<b>12.90</b>
034.140.041	4	M6 Re	135	100	12	7	6	<b>12.90</b>
034.140.050	5	M6 Li	135	100	12	7	6	<b>12.95</b>
034.140.051	5	M6 Re	135	100	12	7	6	<b>12.95</b>
034.140.060	6	M8 Li	165	130	14	10	8	<b>17.10</b>
034.140.061	6	M8 Re	165	130	14	10	8	<b>17.10</b>
034.140.080	8	M10 Li	220	180	17	11	9	<b>25.30</b>
034.140.081	8	M10 Re	220	180	17	11	9	<b>25.30</b>
034.140.100	10	M12 Li	260	210	25	13	12	<b>48.00</b>
034.140.101	10	M12 Re	260	210	25	13	12	<b>48.00</b>
034.140.120	12	M16 Li	320	250	33	16	16	<b>76.20</b>

<b>Art-Nr.</b>	<b>Seil Ø</b>	<b>Abmessungen in mm</b>	<b>Preis exkl. MwSt (A)</b>
034.140.121	12	M16 Re 320 250 33 16 16	<b>76.20</b>

Änderungen bleiben vorbehalten. Die Angaben erfolgen ohne Garantie.  
Preisstellung: Nettopreis ab Werk exkl. MwSt.